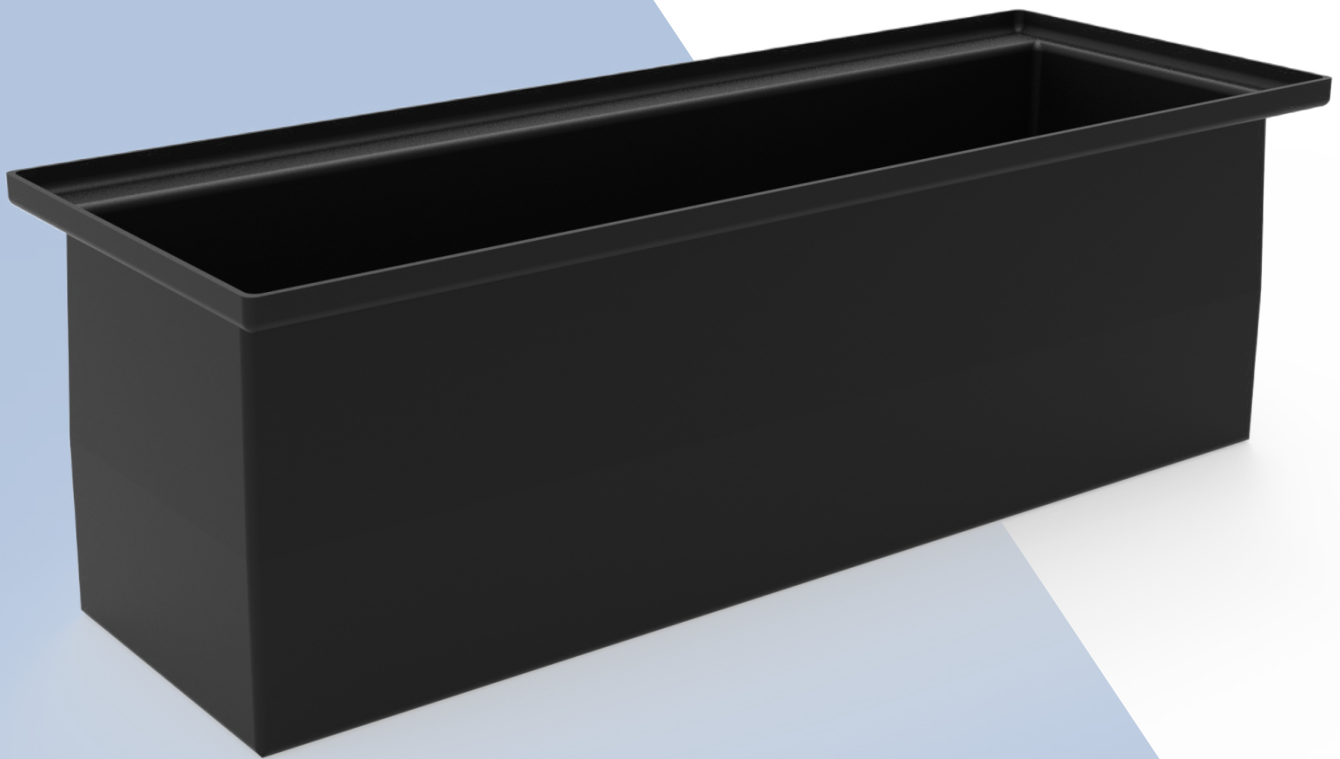




Equipamientos Industriales

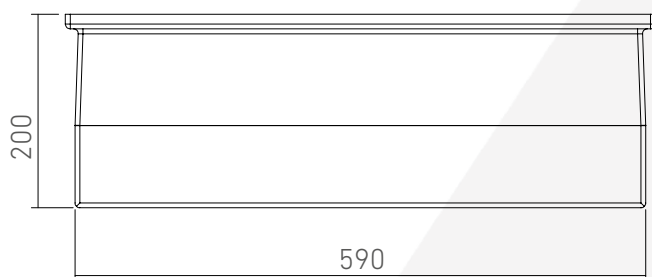
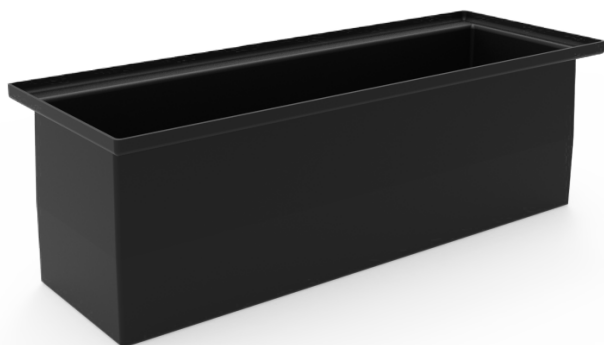


CAJON DE PLÁSTICO

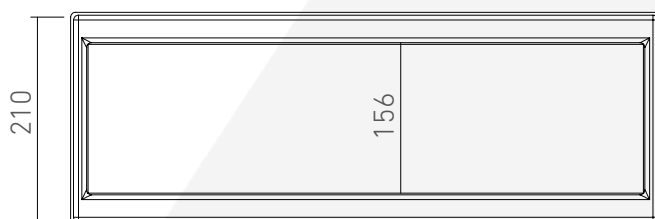
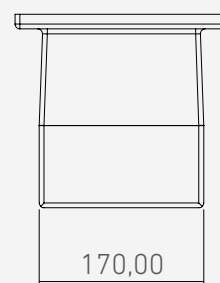
## PRESENTACIONES



### CAJÓN DE PLÁSTICO 20 LTS.



Vista Frontal



Vista Superior

- Realizada en plástico
- No requiere mantenimiento funcional

# INFORMACIÓN TÉCNICA

LONGITUD (MM)	CÓDIGO	PESO (KG)	m3	CAPACIDAD (LTS)	CARACTERÍSTICAS
590	-	17	0,15	20lts	Estándar



## INSTALACIÓN

No requiere instalación



## MANTENIMIENTO

No requiere mantenimiento funcional



## PERSONALIZACIÓN

Litografía (chapa) y con corte láser



## ENTREGA

Se envía embalado y con instrucciones de montaje

## MATERIALES Y COLORES

- Estructura realizada en plástico de 3,5 mm.
- Dimensiones versátiles y adaptables en cuánto a necesidad del cliente.



### COLOR PLÁSTICO

